

Ladengeschäft

95111 Rehau, Schützenstraße 22

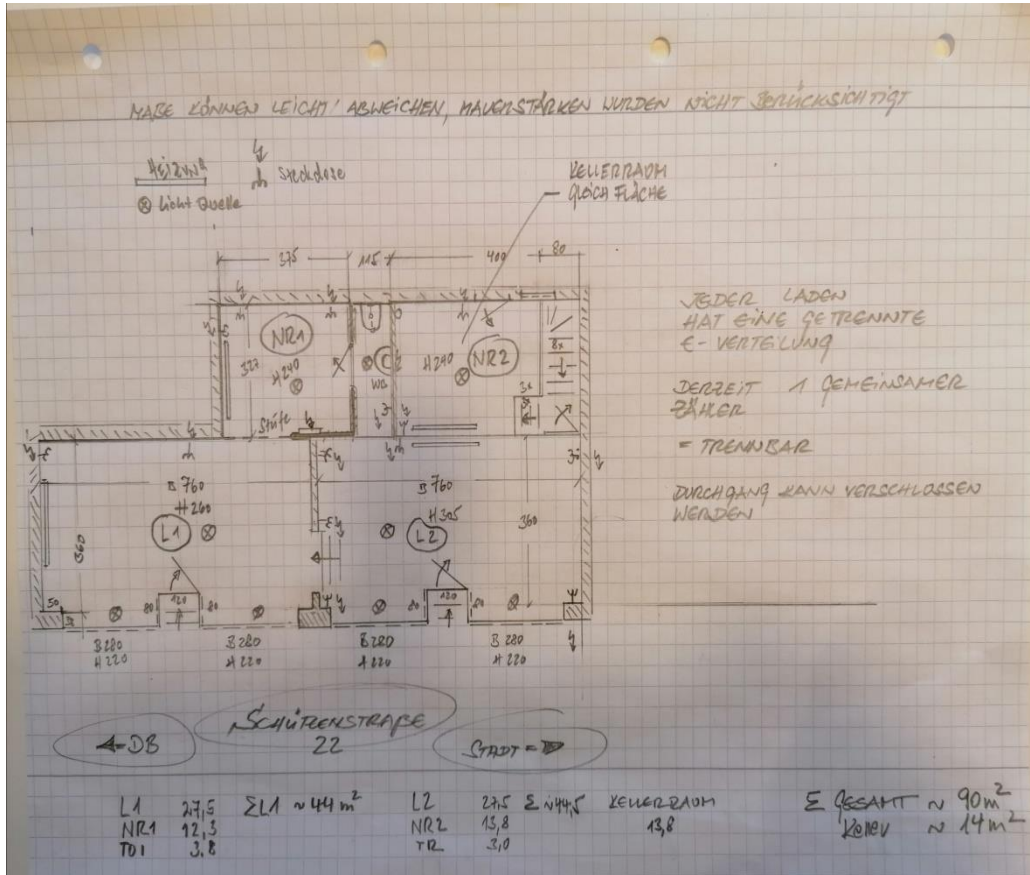


Gesamtfläche ca. 90m²
2 Geschäftsräume je ca. 30m²
2 Nebenräume je ca. 14m²
1 Toilette mit WB
1 Kellerraum mit ca. 14m²
Die Geschäftsräume sind teilbar.

**Zur Zeit als Ausstellungsraum genutzt.
Jederzeit kurzfristig frei**



Technische Daten:



Die Handzeichnung soll Ihnen die Abmessungen wieder geben.

Die Räumlichkeiten wurden 2010 grundlegend renoviert.

Die gesamte Elektrik wurde erneuert. Hierbei sind pro Ladenfläche jeweils getrennte Verteilungen eingebaut, was eine Teilung zulässt.

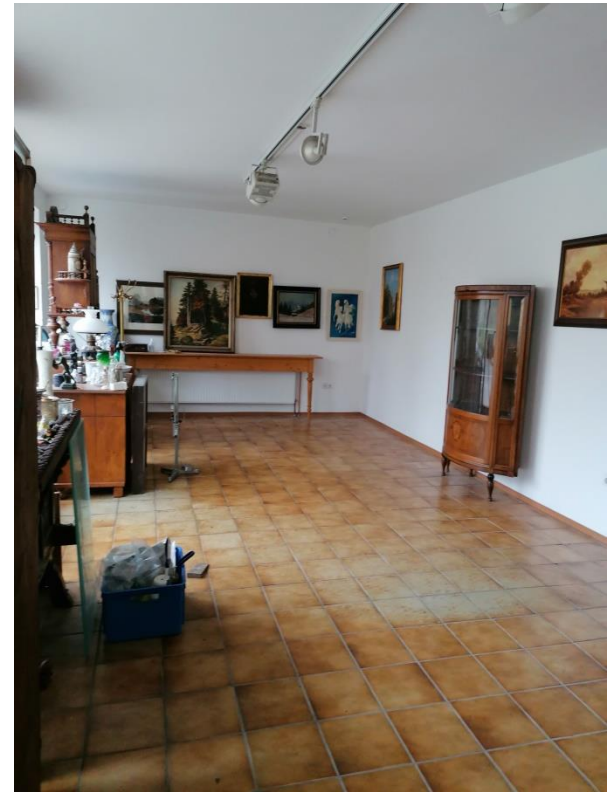
Alle Heizkörper wurden inklusive der Rohrleitungen erneuert.

Dto die Toilettenanlage.

Restarbeiten wie der Nebenraum 2 und der Keller werden noch renoviert, dh neu gestrichen und kleinere Reparaturen zeitnah durchgeführt.

Eine Nutzung ist sehr kurzfristig möglich.

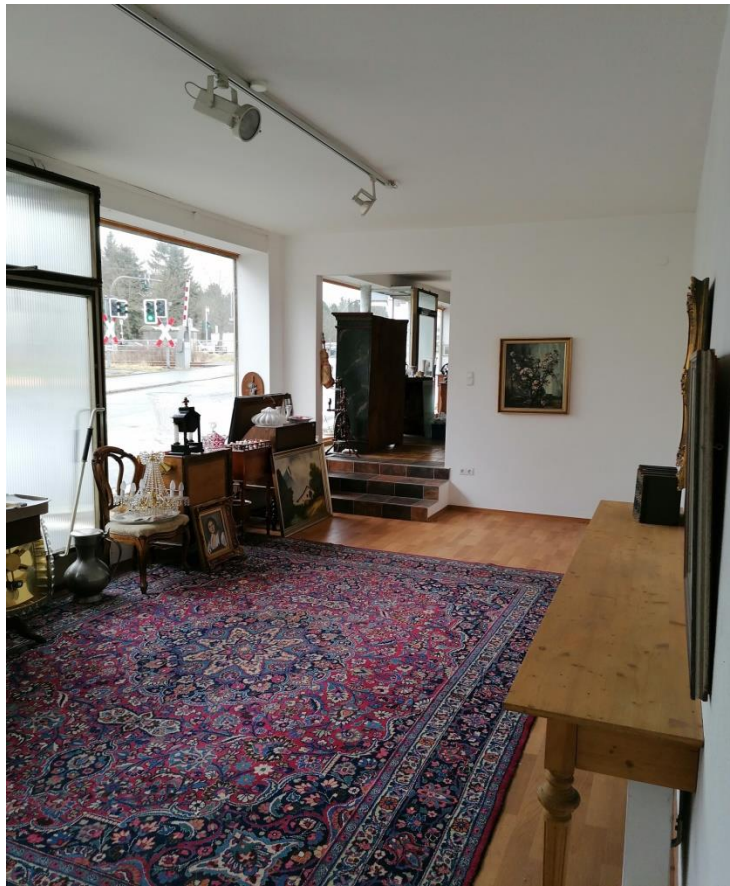
Laden 1 + Nebenraum



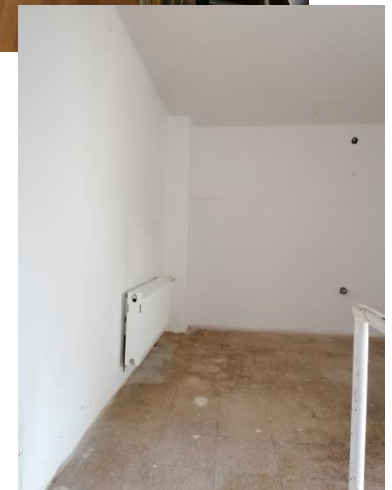
Insgesamt ca. 44m², Durchgang zum Teil 2 ist offen, Raumhöhe ist ca. 2,6m
Heizkörper sind in beiden Räumen vorhanden.
Separater Eingang.



Laden 2 + Nebenraum



Insgesamt ca. 44m², Durchgang zum Teil 1 ist offen (Treppe), Raumhöhe ist ca. 3,05m
Heizkörper sind in beiden Räumen vorhanden.
Separater Eingang.



Nutzung:

Die frühere Nutzung waren 2 Ladengeschäfte, zuletzt wurden die Räumlichkeiten komplett als Ausstellungsraum genutzt.

Die Zugänglichkeit von der Schützenstraße ist sehr gut.

Für den Verkehr ist es immer ein Hingucker , die Fenster liegen im Haltebereich des Bahnüberganges.

Die Räumlichkeiten können als Showroom, als Manufaktur, Kunstwerkstatt, Vortragsraum, Schulungs- und Fortbildungsraum, Großraumbüro mit Loftcharakter, natürlich auch als Verkaufs- und Ausstellungsraum genutzt werden.

Teilabdeckungen der Fenster, oder gerade der „Durchblick“ lassen Ihnen den nötigen Gestaltungsraum für Ihren Bedarf.

Kosten:

Im gesamten Haus werden die Nebenkosten über Einzelzähler erfasst.

Dh. Wärme (Gastherme Brennwertechnik, Zentralheizung), Warm- und Kaltwasser, Strom sowieso.

Telefonanbindung wird im Vermietungsfall aktiviert.

Hier stehen alle Möglichkeiten, die der Netzbetreiber bietet, zur Verfügung, bzw werden eingerichtet.

Auch eine 2te Toilettenanlage kann eingerichtet werden, falls es für die Nutzung notwendig ist.

Über den Mietpreis möchte ich gerne mit Ihnen persönlich sprechen, liegt im ortsüblichen Maß. Letztlich ist die Nutzungsform, gesamt oder geteilt entscheidend.

Würde mich freuen wenn Sie mich ansprechen, wenn Sie Interesse haben.
Eine Besichtigung ist jederzeit kurzfristig möglich.

Peter Lorenz, Hummelstraße 34, 86156 Augsburg
0821 406077, +49 172 8225197, papalozar@arcor.de